

メルディアグループ 三栄建築設計は、おかげさまで2018年9月に25周年を迎えます。



Design Your Life  
**MELDIA**  
GROUP



まだ25年、  
これからのメルディア

報道各位

プレスリリース

2018年3月23日



SMALL HOUSE TOWN

## 日本初！若手建築家育成プロジェクト

社内外で実施した住宅設計競技の最優秀作品

「緑と共に生活する新しい分譲住宅」が

「MELDIA 北沢（第一期）」として販売スタート

「Design Your Life」をグループメッセージに掲げる、メルディアグループ 株式会社三栄建築設計（本社：東京都新宿区、代表取締役社長：小池信三、以下三栄建築設計）は、**若手建築家育成のためのプロジェクト**として実施した「三栄建築設計住宅設計競技（コンペティション）北沢計画」の内、メルディアグループ内で行ったコンペティションで最優秀を受賞した「緑と共に生活する新しい分譲住宅」として販売をスタートしました。なおこのコンペティションは、外部の若手建築家育成の場として2016年8月に開催したもので、実際に「最優秀賞を実際に建築する」をコンセプトに、**実際に受賞作品案に基づき分譲住宅を建築し、一般顧客に販売するという日本初の試み**であります。なお、今回の販売開始は、社内コンペにおける最優秀賞作品であり、外部建築家の最優秀受賞作品は、2018年9月頃の販売を予定しております。

### ■三栄建築設計住宅設計競技 北沢計画について

「三栄建築設計住宅設計競技 北沢計画」は、東京都世田谷区の高差がある住宅地約100㎡（4区画中1区画）において、若手建築家を対象として建設と販売が前提となったプロ対象のA部門と、学生を対象として新鮮なアイデアを求めたB部門によって2部構成で実施いたしました。

建築と販売を前提にしたプロ対象のA部門では、（株）空環境計画（石川県能美市）の常橋明浩氏が設計したプラン「7.0×7.0×4.2m=205.8㎡の気積を持つ都市の大きなワンルーム」が最優秀賞を受賞しました。

また、今回販売をスタートした第一期3区画は、基本設計及びデザインについて、グループ会社内の設計者に向けて「三栄建築設計社員 三栄建築設計住宅設計競技 北沢計画」を行い、一般の応募者と同じように社外審査員を交えた一次審査、二次審査を実施した結果、子会社であるアンズ・デザイン・ワークス株式会社（本社：東京都杉並区、代表取締役社長：千葉理恵）の建築家・保坂裕信の「緑と共に生活する新しい分譲住宅」が選ばれております。

## ■「緑と共に生活する新しい分譲住宅」について

### 《コンセプト》

様々な特徴や個性を持った「内部空間=へや」と「外部空間=にわ」がパズルを組み合わせるようにそれぞれ寄り添い集まり全体を構成しています。「外部空間=にわ」には様々な樹木やグランドカバー\*などの「Green」が配され、その「Green」と呼応するように建築の外壁や土留の擁壁は全て意図的にシンプルな「White」で塗り込められています。庭の「Green」と建築の「White」とのコントラストで構成された新しい分譲住宅を提案します。

※グランドカバー… 地面（グランド）を覆う（カバー）植物。芝生よりも手入れが楽で、踏まれても丈夫、繁殖力が高い。

### 《設計手法》

3棟同じ要素で全体を構成するのではなく、1棟1棟の形・プラン・庭などの要素が全て異なる「個性」を持ち、その異なる要素が寄り添い全体を構成しています。1棟1棟がそれぞれの特徴や個性を保有しな1戸建て住宅では作り出せない魅力的な創造溢れる空間を敷地全体に散在させました。

## 「MELDIA 下北沢」特設サイトはこちら

[http://san-a.com/pj/meldia\\_shimokitazawa/sht/](http://san-a.com/pj/meldia_shimokitazawa/sht/)

## ■MELDIA 下北沢共通概要

◇所在地：東京都世田谷区北沢 1-12 以下未定

◇交通：京王井の頭線「池の上」駅徒歩5分、

小田急小田原線「東北沢」駅徒歩7分、京王

井の頭線・小田急小田原線「下北沢」駅徒歩

12分 ◇総区画数：4区画 ◇土地権利：所

有権 ◇用途地域：第1種低層住居専用地域

◇建ぺい率：50% ◇容積率：150% ◇道路：

位置指定道路 法42条1項5号 幅員4.55～

4.66m ◇学区：池之上小学校、富士中

学校 ◇設備：電気、ガス、給水、排水、換

気、警報（住宅用火災警報機）、ガス温

水床暖房 ◇売主：株式会社三栄建築設計

◇販売会社：株式会社三栄リビングパートナー

東京 都知事(1)第98188号 東京都杉並区荻窪5-30-16 MTCビル8F TEL 03-5347-9033



完成予想パース

## ■MELDIA 下北沢第一期物件概要

◇販売戸数：3棟（B区画・C区画・D区画） ◇販売価格：未定

◇敷地面積：B区画 115.99㎡（35.08坪）、C区画 100.01㎡（30.25坪）、D区画 100.02㎡（30.25坪）

◇延床面積：B区画 94.73㎡（28.65坪）、C区画 93.51㎡（28.28坪）、D区画 95.13㎡（28.77坪）

◇構造・工法：在来軸組工法2F建て、基礎：ベタ基礎 ◇完成予定時期：2018年3月31日 ◇引き渡し時期：要相談

◇建築確認番号：B区画 BNV 確済16-574H号、C区画 BNV 確済16-575H号、D区画 BNV 確済16-576H号



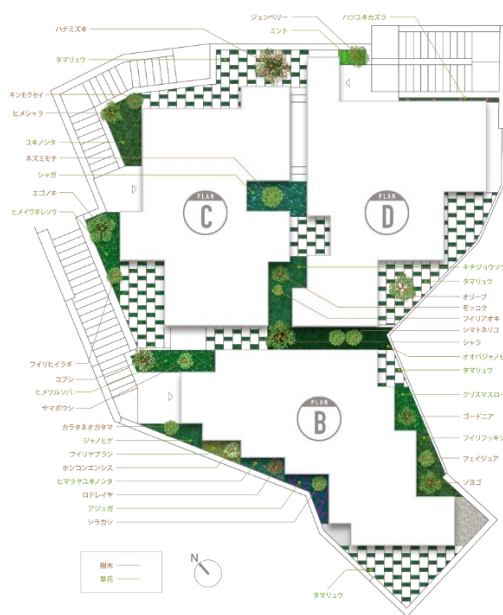
1F 平面図



2F 平面図



屋上階平面図



植栽計画

【当リリースに関するお問い合わせ先】

株式会社 三栄建築設計 管理本部 経営企画部 広報室 榎本・大野

電話：03-5381-3213 FAX：03-5381-3204

メール：prd@san-a.com



MELDIA GROUP

三栄建築設計

