



Design Your Life

MELDIA
三栄建築設計

報道各位
プレスリリース

2017年1月27日

～連結子会社シード平和新たな挑戦～

メルディアホテル京都二条オープン

2017年2月1日営業開始に向け宿泊予約受付スタート

「Design Your Life」をグループメッセージに掲げる、メルディアグループ 株式会社三栄建築設計（本社：東京都新宿区、代表取締役社長：小池信三）の連結子会社である、シード平和株式会社（大阪府大阪市淀川区、代表取締役社長：小池信三）は、2017年2月1日に京都市中京区において、「メルディアホテル京都二条」を開業する事を発表。

■ホテル事業への参入について

シード平和は、2016年8月24日公表した中期経営計画において、中期経営目標及び目標達成の重要課題事項として、新たな収入源となる「ホテル事業への参入」をひとつの目標として掲げていた。

シード平和が保有する、SEED in KYOTO 二条（2006年9月竣工）のウィークリーマンションの一部をリニューアルし2017年2月1日より営業を開始する。

■メルディアホテル京都二条について

市営地下鉄東西線、JR山陰本線「二条駅」より徒歩3分という立地にあり、観光・ビジネスの拠点として利便性に優れている。客室は、スリーベッドルーム、フォースベッドルーム（1台ソファベッド）であり、室内洗濯機や、一部居室にはキッチンを備えており、家族旅行、団体旅行、長期滞在にも利用が出来る。ホテルフロアの入口である6Fフロントはオートロック式となっている。フロント操作で開錠又は、カードキーで開錠し、セキュリティーも万全となっている。



（外観写真）

参考資料

■施設情報

所在地 京都府京都市中京区壬生朱雀町1番地

アクセス 市営地下鉄東西線、JR山陰本線「二条駅」より徒歩3分

施設構成 1F：カフェ、エレベーター（6Fフロント直通）

2F～5F：ウィークリーマンション

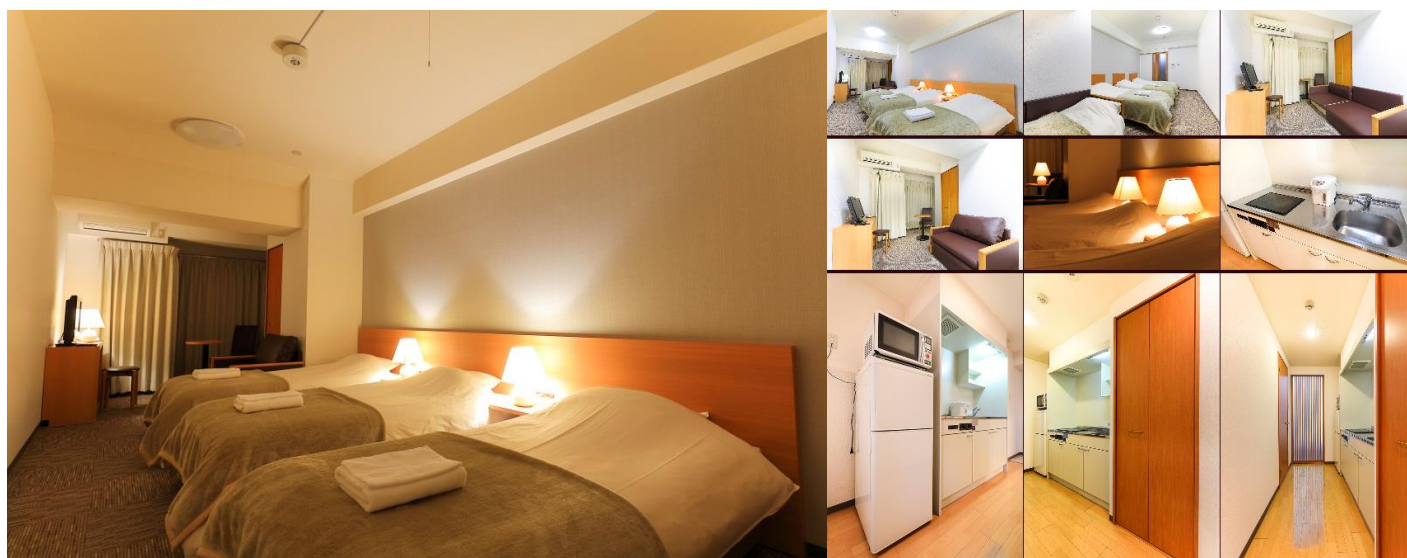
6F：ホテル（フロント、客室）

7F～10F：ホテル（客室）

客室数 18室 スリーベッドルーム、フォースベッドルーム（1台ソファベッド）

専有面積 31.50㎡（4室） 33.2㎡（4室） 35.74㎡（4室） 38.26㎡（4室）

設備 館内Wifi完備 室内洗濯機、キッチン（一部居室）



（客室・室内設備写真）



（最寄り駅からの地図）

参考 URL：<http://www.mdh-kyotonijo.jp/>

【当りリリースに関するお問い合わせ先】

株式会社 三栄建築設計 管理本部 経営企画部 広報室 榎本・伊藤

電話：03-5381-3228（代表） FAX：03-5381-3200

メール：CPD@san-a.com



MELDIA GROUP

三栄建築設計

