



報道各位

プレスリリース

～三栄建築設計の家づくりが評価～

『さいたま市浦和区岸町』入賞

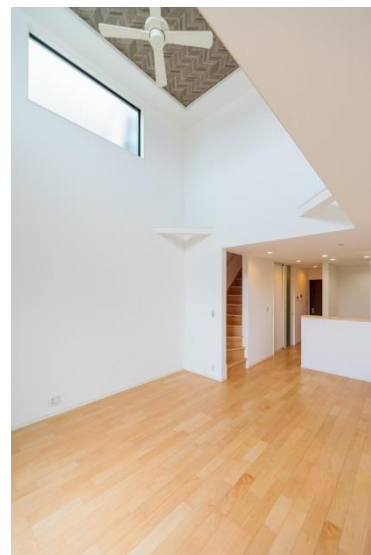
NICHIHA SIDING AWARD 2016

「Design Your Life」をグループメッセージに掲げる、株式会社三栄建築設計（本社：東京都新宿区、代表取締役社長：小池信三）は、「NICHIHA SIDING AWARD 2016」において、当社から5点の作品を出展。応募総数319点の中から、さいたま市浦和区岸町2区画のプロジェクトが「入賞」を受賞。また、「ニチハ賞」を2作品が受賞したことを発表。

■NICHIHA SIDING AWARD コンテストについて

窯業系外装材メーカーのニチハ（本社：名古屋市、社長：山中龍夫）が、新築住宅の約7割に採用されている窯業系サイディング等を使用する外観デザインおよび施工品質の向上という観点から住宅を考え、永く住み継ぐ建築外装を通して社会へ貢献するための写真コンテスト。今年で、33回目を迎える。

■NICHIHA SIDING AWARD 2016 入賞作品について（さいたま市浦和区岸町）



三栄建築設計の家づくりは、量産型の決まりきった住宅を供給するのではなく、その土地にあうコンセプトやプランをプロジェクトメンバー（仕入、販売、設計、工事）全員で何度も議論を重ね、当社の住宅に住まわれるご家族の笑顔を思い浮かべながら最適な間取りと空間を追及している。

本プロジェクトは、『ORIENT BLACK GRACE WHITE』というコンセプトで、「黒と白」「男性的と女性的」「ガラスと壁」というように、正反対の要素を持った2つの住宅を、2色の異なる外壁材を用いた事により、お互いに引き立つバランスのとれた作品に仕上げた。A号棟（写真右）は、建物正面いっぱいに、ガラスを配し水平ラインを強調。また、スリムにした庇で奥行と影を演出し「黒」で表現。B号棟（写真左）は、女性的な繊細な形状と優美さ、輝きを放つよう「白」で表現。

■NICHIIHA SIDING AWARD 2016 概要

応募期間：2016年7月31日 ニチハ到着分

応募対象：ニチハカタログ掲載商品（金属製外装材含む）を外装あるいは内装に使用
2015年8月以降に新築又はリフォームされた建築物

対象会社：戸建住宅（街並み含む）・集合住宅、店舗、教育施設、病院・施設等

外部審査員：杉本 貴志 様（審査委員長、インテリアデザイナー）

難波 和彦 様（建築家、東京大学名誉教授、放送大学客員教授）

各賞：グランプリ（住宅・非住宅部門 各1点）、プラチナ（住宅・非住宅部門 各1点）、
ゴールド（住宅・非住宅部門 各1点）、入賞（10点）、Fu-ge賞（数点）、リフォーム賞（数点）

■ニチハ賞受賞作品について



<練馬区三原台 6区画 共同事業>

<稲城市押立No.4 8区画 コンセプト：路地裏の家並み>

【株式会社 三栄建築設計について（東証・名証一部上場：3228）】

東京都23区エリアを中心に、主に首都圏エリアで年間約1,500棟の都市型建売分譲住宅及び注文住宅を供給する会社です。他の分譲会社と異なるのは「同じ家は、つくりません。」を掲げ、分譲住宅であるにも拘らず、物件毎にコンセプトを創造し、そのコンセプトに沿って住宅をデザインしています。量産型があたりまえの建売分譲住宅の中で、「その土地に最適な住宅を企画する」を合言葉に、プロジェクトチームを組成し、自由な発想で、家づくりをしています。

代表者：代表取締役社長 小池信三

本社所在地：〒167-0043 東京都新宿区西新宿1-25-1 新宿センタービル32

設立：1993年9月

事業内容：戸建分譲事業、注文住宅・請負事業、賃貸収入事業、投資物件売買事業、マンション事業

URL：<http://san-a.com/>

【当りリリースに関するお問い合わせ先】

株式会社 三栄建築設計 管理本部 経営企画部 広報室 榎本・伊藤

電話：03-5381-3228（代表） FAX：03-5381-3200

メール：CPD@san-a.com



MELDIA GROUP

三栄建築設計

