

【オリコンサルら モビリティ向けラジオで「道の駅」の魅力を発信】

モビリティ向けラジオで  
「道の駅」の魅力を発信

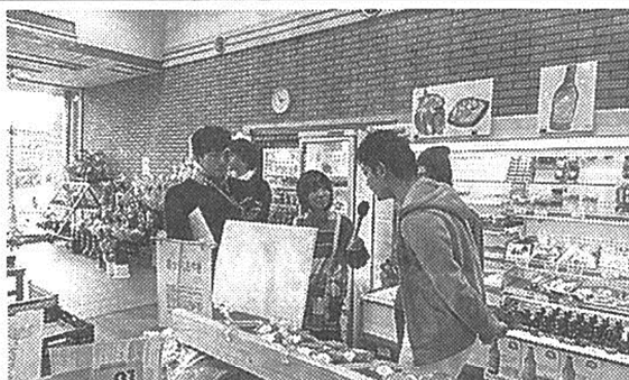
オリコンサルら

オリエンタルコンサルタ  
ンツが「道の駅」の魅力を  
紹介するラジオ番組を開始  
した。地球の歩き方T&E  
（東京都新宿区、中村竹志  
社長）と共同設立した一般  
社団法人未知倶楽部が運営  
する国内初のモビリティ専  
用デジタルラジオ放送局  
「Amanek（アマネク）  
チャンネル」が制作。番組

名は「せりかなの道の駅ソ  
ングブック」で、未知倶楽  
部会員になっている道の駅  
を、毎週1カ所を選んで紹  
介する。

道の駅の魅力を発信する  
活動の一環で、同社が展開  
する地域活性化事業に連動  
する取り組みとして実施す  
る。ナビゲーターはシンガ  
ーソングライターのせりか  
なさんが担当。番組ではせ  
りかなさんが現地取材や電  
話取材で集めた道の駅の特  
徴やおすすぬめ情報を発信

道の駅八王子滝山で取材  
するせりかなさん



し、自らが制作した道の駅  
のイメージソングも披露す  
る。  
アマネクチャンネルと連  
携しているデンソーのカー  
ナビ向けアプリ「Navi  
Con」を使い、番組で紹  
介する道の駅や関連施設を  
目的地や経由地に設定でき  
るサービスも提供する。